




প্ৰত্যদিন ফৰেক্সে সবে অনেক নডিজ, জব রপিয়োর ট, স্পচি প্ৰকাশতি হয়। এগুলো মার্কেটকে প্ৰভাবতি করে। তাই অনেকহে এই নডিজগুলো টাৰ্গেটে করে ট্ৰেডে করে। কিন্তু আমাদেৰে কসিবি নডিজই ট্ৰেডে করা উচতি? সব নডিজেৰে প্ৰভাব বা ইম্প্যাক্ট সঘান নয। দেখো যাক ককি ধরনেৰে নডিজ আসে।

 = High Impact

 = Medium Impact

 = Low Impact

 = Non Economic

ফৰেক্সেৰে নডিজেৰে জন্ম সবাই প্ৰধানত [FOREXFACTORY.COM](http://FOREXFACTORY.COM) অনুসৰন করে থাকে। কাৰন তারা সবচেষ্টে ভাল নডিজ প্ৰকাশ করে থাকে এবং সবার আগে প্ৰকাশ করে। আপনিস্থানে প্ৰতিদিন নডিজেৰে পাশে ওপৰেৰে ৪টা চিহ্নেৰে একটা দেখতে পাবনে। সূত্ৰাং, চিহ্ন দেখলেই আপনবি বাত পাবনে ওই নডিজেৰে প্ৰভাব কসিববে এবং সবে তনু সাবে ট্ৰেডে করতে পারবনে। হাই ইম্প্যাক্ট নডিজ দ্বাৰা বেআ্বাঘ, যে তা মার্কেটে বেঘাপক প্ৰভাব ফলেতে পারে। মডিঘিাম ইম্প্যাক্ট নডিজগুলোৰ প্ৰভাব তুলনামূলক কম হয়। লো ইম্প্যাক্ট নডিজগুলোৰ প্ৰভাব একবোৰহে কম। সাদা চিহ্ন দেখিবে আৰাঘ। এই নডিজটা ইকোনমিকি নডিজ নয, ঘমেন- বেঘাংক হলডি। যহেতে লাল হাই ইম্প্যাক্ট এবং কমলা মডিঘিাম ইম্প্যাক্ট নডিজগুলো মার্কেটে বেশী প্ৰভাব ফলে, তাই আপনিস্থে লো ট্ৰেডে করতে বা সগে লো মার্কেটে কসিকম প্ৰভাব তৰৈকিততে পারে তা জনে রাখতে পারনে।

Date	Time	Currency	Impact	Event
Tue	1:00am	JPY	High	BOJ Monthly Report
Oct 11	1:00am	JPY	Low	Economy Watchers Sentiment
	1:00am	JPY	Low	Household Confidence
	3:30am	EUR	High	ECB President Trichet Speaks
	4:30am	GDP	High	Manufacturing Production m/m

ওপরে ছবতি দেখে ন□ ECB President Trichet Speaks এবং Manufacturing Production m/m এই নডিজ ২টি হাই ইম্প্যাক্ট নডিজ□ এগুলো মার্কেটকে ব্যাপকভাবে প্রভাবিত করবে□ BOJ Monthly Report হল মডিফায় ইম্প্যাক্ট নডিজ□ Household Confidence এবং Economy Watchers Sentiment হল লো ইম্প্যাক্ট নডিজ, যার প্রভাব মার্কেটে খুব একটা বেশী হবে না□

□□□ □□□□ □□□ □□□□□□□□□□ □□□□□□□□ □□□

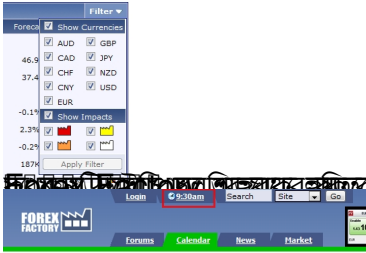
প্রতিটি নিউজের সামনে লেখা থাকে নিউজটিকিন কারণে সরি জন্ম□ যমেনঃ RBA Assist Gov Debelle Speaks নিউজটির রিজোল্ট ভাল বা খারাপ আসলে তা AUD পষোরকে প্রভাবিত করবে□ আবার French CPI m/m নিউজটির রিজোল্ট EUR পষোরকে প্রভাবিত করবে□

Oct 12			
Date	Time	Currency	Impact
Wed	12:00am	AUD	RBA Assist Gov Debelle Speaks
Oct 12	1:30am	EUR	French CPI m/m

□□□□ □□□□ □□□□□□

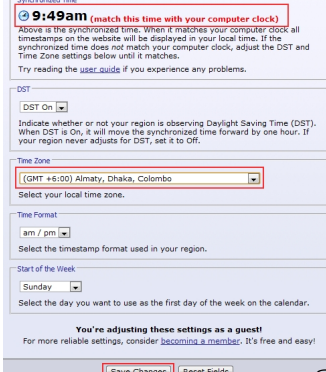
□□□□□□□□□□□□ □□□□

আপনার যদি Forex Factory তে নির্দিষ্ট কিছু নিউজ দেখতে চান তবে ওপরে কর্নার থেকে "Filter" ক্লিক করে আপনার পছন্দমত কনফিগারেশন থকি করে দিতে পারেন□



সিঙ্গেল ক্লিকের মাধ্যমে ক্যালেন্ডার থেকে নির্দিষ্ট তারিখের রোলস্টিক ফ্যাক্টরী স্টোপের মাসিক রিপোর্টের লিঙ্কটি ক্লিক করে দেখতে পারেন।

পরের নিম্নোক্ত **Time Zone: GMT +6** স্টেট করে "Save Changes" ক্লিক করে বেরে হতে আসুন।



দেখবেন এরপর থেকে বাংলাদেশি সময়ের নিউজ এর সময় দেখাবেন।

**Next Article**

[নাইজারের ডেভেলপমেন্ট ?](#)