

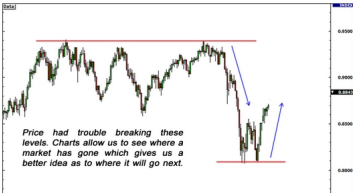
টেকনিক্যাল অ্যানালাইসিসে ট্রেডাররা প্রাইসের মুভমেন্টের ওপর ভিত্তি করে ট্রেডে করে।

মূল বিষয় হল একজন ট্রেডার পূর্বে প্রাইস মুভমেন্ট দেখতে পারে, বর্তমানের প্রাইস মুভমেন্ট বুঝতে পারে এবং ভবিষ্যতের প্রাইস কয়েন হবে সে সম্পর্কে ধারণা তরাজন করতে পারে।

আপনার চার্টে পূর্বে সকল প্রাইসের মুভমেন্ট চার্ট আকারে দেখে থাকবে। তাই আপনি চাইলেই পূর্বে কহিষ্ছিলি তা দেখতে পারবেন। আপনি চাই শুনছেন, "□□□□□□ □□□□□□ □□□□□□□□□□ □□"?

টেকনিক্যাল অ্যানালাইসিস এখনই। পূর্বে যা ঘটছিলি, আমরা আশা করতে পারি হয়তো। ভবিষ্যতেও তাই ঘটতে পারে। যদি কোন প্রাইস লভেলে পূর্বে সাপোর্ট বা রেসিস্টেন্স হসিবে কাজ করে থাকে, তবে ট্রেডারদের চোখ থাকবে সেই দিকে এবং তারা তার ওপর ভিত্তি করে তাদের ট্রেডে করবে।

টেকনিক্যাল অ্যানালাইসিসের মাধ্যমে আমরা একই প্যাটার্ন মালোনার চেষ্টা করি যা পূর্বে ঘটছিলি। এবং যহেতে তা পূর্বে ঘটছিলি, তাই আমরা আশা করবো। এবারও হয়ত আগের মত একই জনিসি ঘটতে পারে।



কডে যখন টেকনিক্যাল অ্যানালাইসিস কথাটি বিলে, তখন আমাদের মনে সর্বপ্রথম যবে কথাটি আসে তা হল চার্ট। টেকনিক্যাল অ্যানালাইসিসে চার্ট ব্যবহার করা হয়। কারণ চার্টের মাধ্যমেই হসিটিং এরকিল ডাটা সবচেষ্টে সহজে উপস্থাপন করা যায়।

আপনি ট্রেন্ড এবং প্‌য়াটার্‌ন বোঝার জন্য চার্টে পূর্‌বরে ডাটাগুলো দেখতে পারেন যা কনি আপনাকে কছি় ভাল ট্রেন্ডেরে সূঁযোগ এনে দতিে পারে। প্‌রাইস প্‌য়াটার্‌ন, ইন্‌ডিকটেরে সগিন্‌যাল আপনাকে মার্‌কটে সন্‌পর্‌কে ভাল আইডিয়া পতেে সাহায্‌য করতে পারে।

টেকনিক্‌যাল অ্‌্যানালাইসিস বসিয্‌টা নরি্‌ভর করেে আপনকিভাবেে অ্‌্যানালাইসিস করবনে।

জনি এবং রনি হয্‌তে। একই চার্ট এবং ইন্‌ডিকটেরে দেখেে অ্‌্যানালাইসিস করবে, কনি তু তারা হয্‌তে। একই রকম ট্রেন্ডেরে আইডিয়া পাবে না, ভনি ন ভনি ন ট্রেন্ডেরে আইডিয়া পতেে পারে।

আপল কথা হল আপনাকে টেকনিক্‌যাল অ্‌্যানালাইসিসেরে মূঁল কনসেপ্‌টে ভালভাবেে জানতেে হবে। আমাদরে ফবিেনেসে, বোলেডিং গার ব্‌যান্ড, পভিট পয্‌নেট, মূঁভি এভারজে ইত্‌যাদরি কাজ সন্‌পর্‌কে জানতেে হবে।

এখন হয্‌তে। আপনি ভাবছনে যে ফরকে স্‌ট্রডোররা অনকে স্‌য়ার্ট। তারা ফবিেনেসে, বোলেডিং গার ব্‌যান্ডেরে হত স্‌য়ার্ট নাম জানে। যহে তু আপনি ফরকে স্‌ট্রডে শূঁরু করছনে, তাই হয্‌তে। আপনি ইতিমিধ্‌যে ফসেবুকে আপনার নাম পরবির্‌তন করেে এখন ফবিেনেসে তানতীর কবি বা বোলেডিং গার রাহাত রাখার কথা চনি তা করা শূঁরু করেে দযিছনে।

পরবর্‌তীতে টেকনিক্‌যাল অ্‌্যানালাইসিসেরে বভিনি ইন্‌ডিকটেরে, সাপোর্‌ট-রসেসিটনে স্‌, পভিট পয্‌নেট ইত্‌যাদি সন্‌পর্‌কে আলোচনা করা হবে।



- [অ্‌্যানালাইসিস কি?](#)
- [□□□□□□□□□□□□ □□□□□□□□□□□□](#)
- [□□□□□□□□□□ □□□□□□□□□□□□](#)
- [সনেটমিনে টাল অ্‌্যানালাইসিস](#)

